



Sapata niveladora

Regulagem manual.

Classificação da mesa:

- Mesa de trabalho
- Mesa de reunião
- Mesa auxiliar

Este produto é feito com:

- MDP. Da sigla em inglês Medium Density Particleboard ou chapa de partículas de média densidade, produzida à partir de madeira de Eucalipto.
- MDF. Da sigla em inglês Medium Density Fiberboard ou chapa de fibra de média densidade, produzida à partir de madeira de Pinus ou Eucalipto.



Sapata niveladora

Regulagem manual.

Classificação da mesa:

- Mesa de trabalho
- Mesa de reunião
- Mesa auxiliar

Este produto é feito com:

- MDP. Da sigla em inglês Medium Density Particleboard ou chapa de partículas de média densidade, produzida à partir de madeira de Eucalipto.
- MDF. Da sigla em inglês Medium Density Fiberboard ou chapa de fibra de média densidade, produzida à partir de madeira de Pinus ou Eucalipto.



Sapata niveladora

Regulagem manual.

Classificação da mesa:

- Mesa de trabalho
- Mesa de reunião
- Mesa auxiliar

Este produto é feito com:

- MDP. Da sigla em inglês Medium Density Particleboard ou chapa de partículas de média densidade, produzida à partir de madeira de Eucalipto.
- MDF. Da sigla em inglês Medium Density Fiberboard ou chapa de fibra de média densidade, produzida à partir de madeira de Pinus ou Eucalipto.



GARANTIA

Ficarão excluídos os danos por mau uso (golpes, rupturas) e o custo de remessa da garantia ficará por conta do cliente.

RECOMENDAÇÕES DE SEGURANÇA E DURABILIDADE

Para uma maior estabilidade, recomenda-se manter a mesa nivelada através do dispositivo inferior de regulagem (sapata regulável), girando no sentido horário e/ou anti-horário.

Evite se apoiar bruscamente sobre a mesa ou arrastá-la, isso pode ocasionar a desregulagem da estrutura.

Não suba na mesa, além de perigoso, prejudica a estabilidade e resistência do tampo.

Em caso de travamento ou afrouxamentos das partes estruturais da mesa ou perda de funcionalidade de qualquer componente ou acessório, basta reajustar os elementos de fixação utilizando-se de ferramentas apropriadas. Evite bater ou exercer força excessiva, pois pode acarretar danos no produto.

Em caso de dúvidas, procure um serviço especializado

INFORMAÇÕES ADICIONAIS

1 – Os Materiais que compõem nossos produtos são:

- Reaproveitáveis: Tecidos e Espuma
- Recicláveis: Aço, Alumínio, e Madeira
- Descarte: Separe os componentes do produto, e envie-os para a reciclagem. Não jogue em vias públicas.

2- As partes do produto em madeira são provenientes de florestas com manejo florestal, e possuem uso limitado de Substâncias perigosas.

3- As embalagens utilizadas nos nossos produtos são fabricadas com material reciclável: papelão e plástico



100% lã

Limpar com escova macia ou flanela de microfibra, afim de evitar transferência de fibra para o tecido. Em caso de mancha utilizar água e sabão neutro.



100% poliéster

Limpar com escova macia ou flanela de microfibra, afim de evitar transferência de fibra para o tecido. Em caso de mancha utilizar água e sabão neutro.



PVC

Limpar com pano seco e macio. Em caso de mancha de gordura, utilizar pano macio umedecido com água e sabão neutro, removendo o excesso e secando na sequência.



Couro

Limpar com pano seco e macio. Em caso de mancha de gordura, utilizar pano macio umedecido com água e sabão neutro, removendo o excesso e secando na sequência. Em seguida pode-se, com uma esponja, aplicar hidratante para couro.



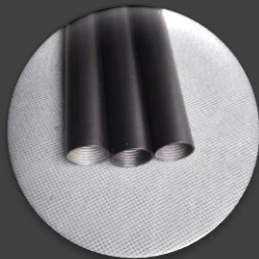
Plástico

Limpar com pano macio umedecido com água, e em caso de manchas de gordura, utilizar também sabão neutro.



Poliuretano

Limpar com pano macio umedecido com água, e em caso de manchas de gordura, utilizar também sabão neutro.



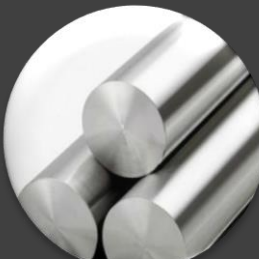
Metal Pintado

Limpar com pano seco, e em caso de manchas de gordura, umedecer com água e sabão neutro.



Metal Cromado

Limpar com pano seco e macio, e em caso de manchas de gordura, umedecer com álcool. Nunca utilizar produtos abrasivos.



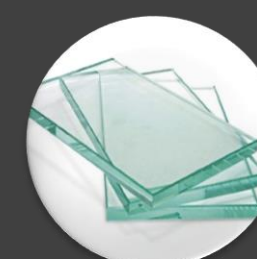
Alumínio

Limpar com pano seco e macio, e em caso de manchas de gordura, umedecer com álcool. Nunca utilizar produtos abrasivos.



Madeira

Móveis envernizados, pintados ou BP, limpar com um pano seco e macio. Em caso de manchas de gordura, umedecer o pano com água e sabão neutro.



Vidro transparente

Pulverizar líquido de limpeza (adequado para vidros) e retirar o excesso com um pano seco e macio.



Vidro pintado ou com película

Limpar com pano macio umedecido com água e sabão neutro, em seguida secar com pano. Não utilizar líquido de limpeza para vidros, contém álcool que pode danificar a pintura ou película.