



Assento Giratório

Regulagem de altura do assento através de alavanca acionando puxando para fora, e soltando para travar.

Para subir a cadeira, alivie o peso do seu corpo e puxe a alavanca. Para baixar a cadeira, mantenha-se sentado enquanto puxa a alavanca.

Rodízios

Duplo giro para carpete ou piso frio.

A escolha dos rodízios depende do tipo de pavimento onde a cadeira irá ser usada - para pavimentos duros (tais como pedra, madeira, laminado, etc.) escolha um rodízio macio. Em pavimentos macios (carpetes, etc.) escolha um rodízio duro.



Braços Fixos

Braços sem regulagem.

Inclinação Assento e Encosto

Regulagem de inclinação do assento e encosto através de alavanca acionando puxando para fora, e soltando para travar.

Para inclinar a cadeira, puxe a alavanca e empurre com o corpo o encosto para frente e para trás. Para travar solte a alavanca.





GARANTIA

A cadeira Loop está de acordo com as exigências da norma NBR 13962. A Garantia Alberflex aplica-se a utilização multi-funções. Qualquer outra utilização da sua cadeira Tess deve ser confirmada pela Alberflex.

Ficarão excluídos os danos por mau uso (golpes, rupturas) e o custo de remessa da garantia ficará por conta do cliente.

Nos produtos Alberflex são utilizados rodízios com núcleo em polipropileno e roda em nylon ou rodízios específicos para piso frio, com núcleo em polipropileno e roda em poliuretano. Caso não sejam utilizados os rodízios adequados para cada tipo de piso, não é possível garantir perfeito funcionamento do rodízio e o piso pode ser danificado.

INFORMAÇÕES ADICIONAIS

1 - Os Materiais que compõem nossos produtos são:

- Reaproveitáveis: Tecidos e Espuma
- Recicláveis: Aço, Alumínio, e Madeira
- Descarte: Separe os componentes do produto, e envie-os para a reciclagem. Não jogue em vias públicas.

2- As partes do produto em madeira são provenientes de florestas com manejo florestal, e possuem uso limitado de Substâncias perigosas.

3- As embalagens utilizadas nos nossos produtos são fabricadas com material reciclável: papelão e plástico

**110
KG**



100% lã

Limpar com escova macia ou flanela de microfibra, afim de evitar transferência de fibra para o tecido. Em caso de mancha utilizar água e sabão neutro.



100% poliéster

Limpar com escova macia ou flanela de microfibra, afim de evitar transferência de fibra para o tecido. Em caso de mancha utilizar água e sabão neutro.



PVC

Limpar com pano seco e macio. Em caso de mancha de gordura, utilizar pano macio umedecido com água e sabão neutro, removendo o excesso e secando na sequência.



Couro

Limpar com pano seco e macio. Em caso de mancha de gordura, utilizar pano macio umedecido com água e sabão neutro, removendo o excesso e secando na sequência. Em seguida pode-se, com uma esponja, aplicar hidratante para couro.



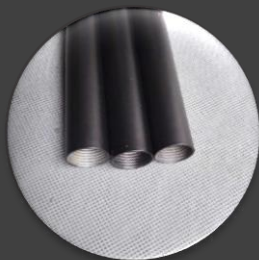
Plástico

Limpar com pano macio umedecido com água, e em caso de manchas de gordura, utilizar também sabão neutro.



Poliuretano

Limpar com pano macio umedecido com água, e em caso de manchas de gordura, utilizar também sabão neutro.



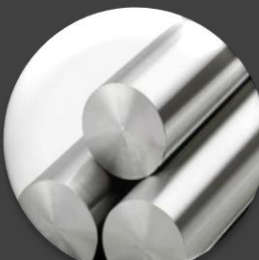
Metal Pintado

Limpar com pano seco, e em caso de manchas de gordura, umedecer com água e sabão neutro.



Metal Cromado

Limpar com pano seco e macio, e em caso de manchas de gordura, umedecer com álcool. Nunca utilizar produtos abrasivos.



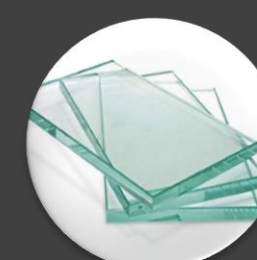
Alumínio

Limpar com pano seco e macio, e em caso de manchas de gordura, umedecer com álcool. Nunca utilizar produtos abrasivos.



Madeira

Móveis envernizados, pintados ou BP, limpar com um pano seco e macio. Em caso de manchas de gordura, umedecer o pano com água e sabão neutro.



Vidro transparente

Pulverizar líquido de limpeza (adequado para vidros) e retirar o excesso com um pano seco e macio.



Vidro pintado ou com película

Limpar com pano macio umedecido com água e sabão neutro, em seguida secar com pano. Não utilizar líquido de limpeza para vidros, contém álcool que pode danificar a pintura ou película.