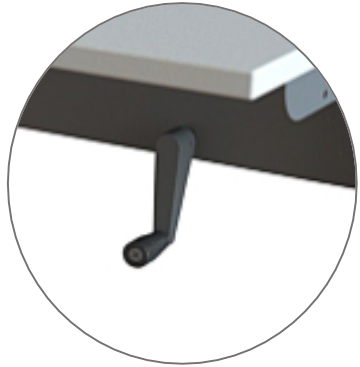


MESA CALL CENTER



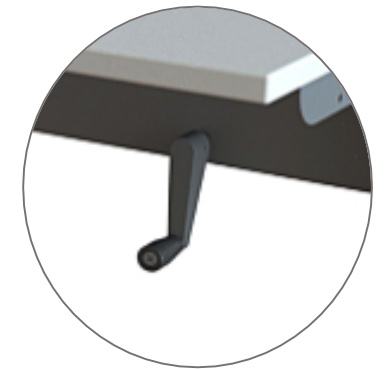
Tampo para monitor

Através do manípulo esquerdo.
Girar o manípulo sentido horário
para subir o tampo. Para descer
girar o manípulo sentido anti-
horário



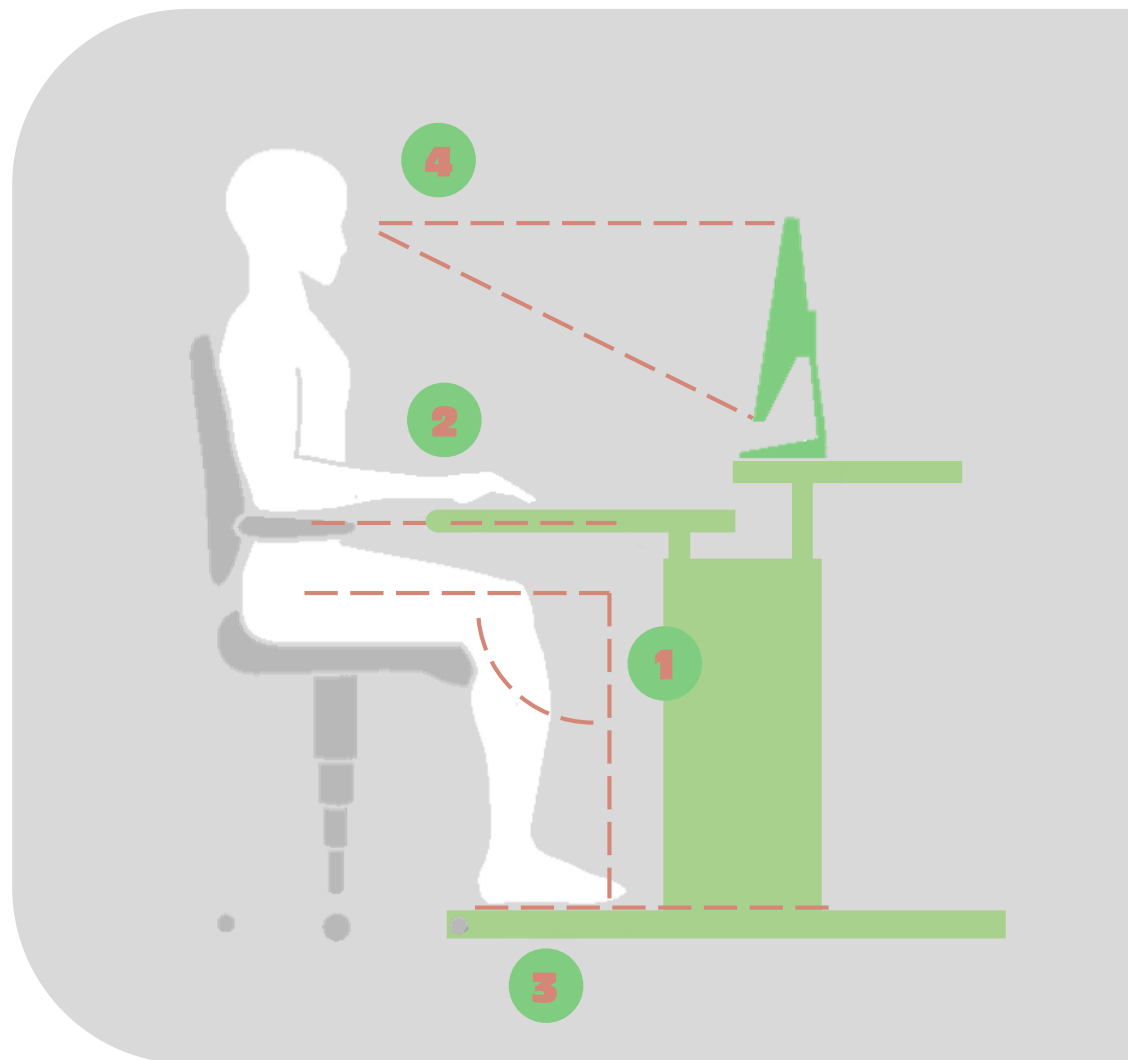
Tampo para teclado e mouse

Através do manípulo direito.
Girar o manípulo sentido
horário para subir o tampo.
Para descer girar o manípulo
sentido anti-horário



Vamos falar sobre a postura ideal quando você estiver realizando suas atividades no computador. Siga a seguinte sequência para ajustar seu posto de trabalho:

- 1** Posicionar a altura da cadeira de maneira que sua perna tenha um ângulo de 90 graus.
- 2** Ajustar a altura do apoio de braço de maneira que o ângulo formado entre o braço e antebraço seja próximo a 90°. Ajustar a altura do tampo para que o mesmo fique alinhado ao apoio de braço.
- 3** Apoie o final das costas (região lombar) ou toda a sua coluna no encosto da cadeira e apoie os pés inteiro no chão.
- 4** Vamos verificar a altura do monitor. Imagine um ponto no meio de sua tela, que está centralizada a sua frente e verifique se você consegue visualizar toda a tela sem flexionar ou estender o pescoço. Está é altura correta para utilizar seu monitor. O tampo de apoio do monitor ajudará você a adequar está altura.
Sentado e com as costas apoiadas, estique um braço a sua frente em direção ao monitor e deixe a ponta dos dedos tocar a borda superior de seu monitor. Esta é a distância que seu monitor tem de ficar, ou seja, distância de um braço.





100% lã

Limpar com escova macia ou flanela de microfibras, afim de evitar transferência de fibra para o tecido. Em caso de mancha utilizar água e sabão neutro.



100% poliéster

Limpar com escova macia ou flanela de microfibras, afim de evitar transferência de fibra para o tecido. Em caso de mancha utilizar água e sabão neutro.



PVC

Limpar com pano seco e macio. Em caso de mancha de gordura, utilizar pano macio umedecido com água e sabão neutro, removendo o excesso e secando na sequência.



Couro

Limpar com pano seco e macio. Em caso de mancha de gordura, utilizar pano macio umedecido com água e sabão neutro, removendo o excesso e secando na sequência. Em seguida pode-se, com uma esponja, aplicar hidratante para couro.



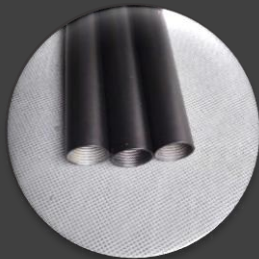
Plástico

Limpar com pano macio umedecido com água, e em caso de manchas de gordura, utilizar também sabão neutro.



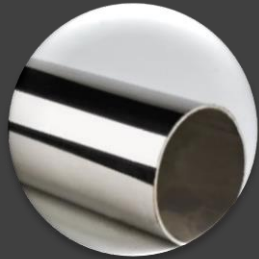
Poliuretano

Limpar com pano macio umedecido com água, e em caso de manchas de gordura, utilizar também sabão neutro.



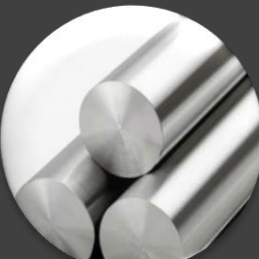
Metal Pintado

Limpar com pano seco, e em caso de manchas de gordura, umedecer com água e sabão neutro.



Metal Cromado

Limpar com pano seco e macio, e em caso de manchas de gordura, umedecer com álcool. Nunca utilizar produtos abrasivos.



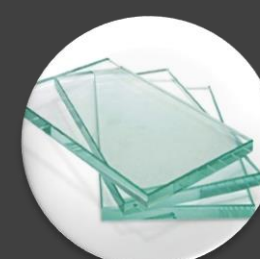
Alumínio

Limpar com pano seco e macio, e em caso de manchas de gordura, umedecer com álcool. Nunca utilizar produtos abrasivos.



Madeira

Móveis envernizados, pintados ou BP, limpar com um pano seco e macio. Em caso de manchas de gordura, umedecer o pano com água e sabão neutro.



Vidro transparente

Pulverizar líquido de limpeza (adequado para vidros) e retirar o excesso com um pano seco e macio.



Vidro pintado ou com película

Limpar com pano macio umedecido com água e sabão neutro, em seguida secar com pano. Não utilizar líquido de limpeza para vidros, contém álcool que pode danificar a pintura ou película.