



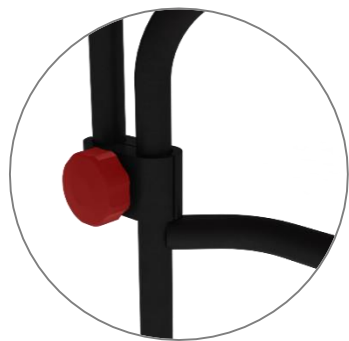
Classificação da cadeira:

- TIPO A
- TIPO B
- TIPO C
- TIPO D
- Não se enquadra como operacional



Prancheta de abrir

*Regulagem manual.
Puxar a prancheta
manualmente para
cima ou para baixo
sobre o braço.*



Prancheta removível

*Girar o manípulo no
sentido anti-horário
manualmente até
soltar a estrutura da
prancheta puxando-a
para cima.
Fazer este processo
nos dois suportes.*



Classificação da cadeira:

- TIPO A
- TIPO B
- TIPO C
- TIPO D
- Não se enquadra como operacional

Tabela 1 – Classificação das cadeiras giratórias operacionais *

Dispositivos de regulagem	Tipo A	Tipo B	Tipo C	Tipo D
Altura do assento	O	O	O	O
Altura do apoio lombar ^a	O	O	O	F
Inclinação do encosto ^b	O	O	F	F
Profundidade do assento ^c	O	F	F	F
Inclinação do assento	O	F	F	F

A letra “O” representa obrigatoriamente e a letra “F” representa facultativamente.

^a A regulagem de altura do apoio lombar pode ser obtida por deslocamento de todo o encosto ou apenas da porção do mesmo que proporciona o apoio lombar.

^b A regulagem de inclinação do encosto pode ser obtida por dispositivos que o fixem em diferentes posições ou por meio de elementos elásticos ou articulações que o tornem capaz de adaptar-se às costas do usuário.

^c A regulagem de profundidade útil do assento pode ser obtida por deslocamento relativo entre o assento e o encosto, decorrente do assento e a estrutura de suporte da cadeira.

* **ABNT 13962:2018 – Tabela 1 – Classificação das cadeiras giratórias operacionais.**

GARANTIA

A cadeira Work está testada para 110Kg e está de acordo com as exigências ISO NBR 13962. A Garantia Alberflex aplica-se a utilização multi-funções. Qualquer outra utilização da sua cadeira Tess deve ser confirmada pela Alberflex.

Ficarão excluídos os danos por mau uso (golpes, rupturas) e o custo de remessa da garantia ficará por conta do cliente.

INFORMAÇÕES ADICIONAIS

1 – Os Materiais que compõem nossos produtos são:

- Reaproveitáveis: Tecidos e Espuma
- Recicláveis: Aço, Alumínio, e Madeira
- Descarte: Separe os componentes do produto, e envie-os para a reciclagem. Não jogue em vias públicas.

2- As partes do produto em madeira são provenientes de florestas com manejo florestal, e possuem uso limitado de Substâncias perigosas.

3- As embalagens utilizadas nos nossos produtos são fabricadas com material reciclável: papelão e plástico



100% lã

Limpar com escova macia ou flanela de microfibra, afim de evitar transferência de fibra para o tecido. Em caso de mancha utilizar água e sabão neutro.



100% poliéster

Limpar com escova macia ou flanela de microfibra, afim de evitar transferência de fibra para o tecido. Em caso de mancha utilizar água e sabão neutro.



PVC

Limpar com pano seco e macio. Em caso de mancha de gordura, utilizar pano macio umedecido com água e sabão neutro, removendo o excesso e secando na sequência.



Couro

Limpar com pano seco e macio. Em caso de mancha de gordura, utilizar pano macio umedecido com água e sabão neutro, removendo o excesso e secando na sequência. Em seguida pode-se, com uma esponja, aplicar hidratante para couro.



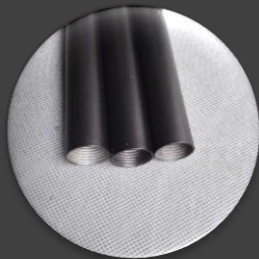
Plástico

Limpar com pano macio umedecido com água, e em caso de manchas de gordura, utilizar também sabão neutro.



Poliuretano

Limpar com pano macio umedecido com água, e em caso de manchas de gordura, utilizar também sabão neutro.



Metal Pintado

Limpar com pano seco, e em caso de manchas de gordura, umedecer com água e sabão neutro.



Metal Cromado

Limpar com pano seco e macio, e em caso de manchas de gordura, umedecer com álcool. Nunca utilizar produtos abrasivos.



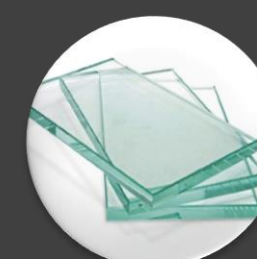
Alumínio

Limpar com pano seco e macio, e em caso de manchas de gordura, umedecer com álcool. Nunca utilizar produtos abrasivos.



Madeira

Móveis envernizados, pintados ou BP, limpar com um pano seco e macio. Em caso de manchas de gordura, umedecer o pano com água e sabão neutro.



Vidro transparente

Pulverizar líquido de limpeza (adequado para vidros) e retirar o excesso com um pano seco e macio.



Vidro pintado ou com película

Limpar com pano macio umedecido com água e sabão neutro, em seguida secar com pano. Não utilizar líquido de limpeza para vidros, contém álcool que pode danificar a pintura ou película.