

**Assento Fixo**

*Sem regulagens.*



**Braços Fixos**

*Braços sem regulagem.*

Classificação da cadeira:

- TIPO A
- TIPO B
- TIPO C
- TIPO D
- Não se enquadra como operacional

**Tabela 1 – Classificação das cadeiras giratórias operacionais \***

Dispositivos de regulagem	Tipo A	Tipo B	Tipo C	Tipo D
Altura do assento	O	O	O	O
Altura do apoio lombar <sup>a</sup>	O	O	O	F
Inclinação do encosto <sup>b</sup>	O	O	F	F
Profundidade do assento <sup>c</sup>	O	F	F	F
Inclinação do assento	O	F	F	F

A letra “O” representa obrigatoriamente e a letra “F” representa facultativamente.

<sup>a</sup> A regulagem de altura do apoio lombar pode ser obtida por deslocamento de todo o encosto ou apenas da porção do mesmo que proporciona o apoio lombar.

<sup>b</sup> A regulagem de inclinação do encosto pode ser obtida por dispositivos que o fixem em diferentes posições ou por meio de elementos elásticos ou articulações que o tornem capaz de adaptar-se às costas do usuário.

<sup>c</sup> A regulagem de profundidade útil do assento pode ser obtida por deslocamento relativo entre o assento e o encosto, decorrente do assento e a estrutura de suporte da cadeira.

\* **ABNT 13962:2018 – Tabela 1 – Classificação das cadeiras giratórias operacionais.**

#### **GARANTIA**

A cadeira Jet está testada para 110 Kg e está de acordo com as exigências ISO NBR 13962. A Garantia Alberflex aplica-se a utilização multi-funções. Qualquer outra utilização da sua cadeira Tess deve ser confirmada pela Alberflex.

Ficarão excluídos os danos por mau uso (golpes, rupturas) e o custo de remessa da garantia ficará por conta do cliente.

Nos produtos Alberflex são utilizados rodízios com núcleo em polipropileno e roda em nylon ou rodízios específicos para piso frio, com núcleo em polipropileno e roda em poliuretano. Caso não sejam utilizados os rodízios adequados para cada tipo de piso, não é possível garantir perfeito funcionamento do rodízio e o piso pode ser danificado.

#### **INFORMAÇÕES ADICIONAIS**

1 – Os Materiais que compõem nossos produtos são:

- Reaproveitáveis: Tecidos e Espuma
- Recicláveis: Aço, Alumínio, e Madeira
- Descarte: Separe os componentes do produto, e envie-os para a reciclagem. Não jogue em vias públicas.

2- As partes do produto em madeira são provenientes de florestas com manejo florestal, e possuem uso limitado de Substâncias perigosas.

3- As embalagens utilizadas nos nossos produtos são fabricadas com material reciclável: papelão e plástico



### 100% lã

Limpar com escova macia ou flanela de microfibra, afim de evitar transferência de fibra para o tecido. Em caso de mancha utilizar água e sabão neutro.



### 100% poliéster

Limpar com escova macia ou flanela de microfibra, afim de evitar transferência de fibra para o tecido. Em caso de mancha utilizar água e sabão neutro.



### PVC

Limpar com pano seco e macio. Em caso de mancha de gordura, utilizar pano macio umedecido com água e sabão neutro, removendo o excesso e secando na sequência.



### Couro

Limpar com pano seco e macio. Em caso de mancha de gordura, utilizar pano macio umedecido com água e sabão neutro, removendo o excesso e secando na sequência. Em seguida pode-se, com uma esponja, aplicar hidratante para couro.



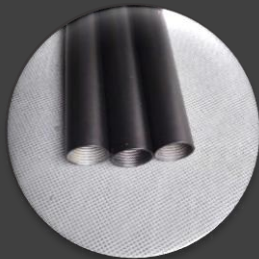
### Plástico

Limpar com pano macio umedecido com água, e em caso de manchas de gordura, utilizar também sabão neutro.



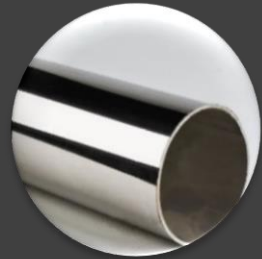
### Poliuretano

Limpar com pano macio umedecido com água, e em caso de manchas de gordura, utilizar também sabão neutro.



### Metal Pintado

Limpar com pano seco, e em caso de manchas de gordura, umedecer com água e sabão neutro.



### Metal Cromado

Limpar com pano seco e macio, e em caso de manchas de gordura, umedecer com álcool. Nunca utilizar produtos abrasivos.



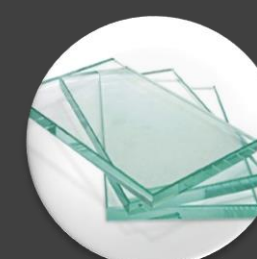
### Alumínio

Limpar com pano seco e macio, e em caso de manchas de gordura, umedecer com álcool. Nunca utilizar produtos abrasivos.



### Madeira

Móveis envernizados, pintados ou BP, limpar com um pano seco e macio. Em caso de manchas de gordura, umedecer o pano com água e sabão neutro.



### Vidro transparente

Pulverizar líquido de limpeza (adequado para vidros) e retirar o excesso com um pano seco e macio.



### Vidro pintado ou com película

Limpar com pano macio umedecido com água e sabão neutro, em seguida secar com pano. Não utilizar líquido de limpeza para vidros, contém álcool que pode danificar a pintura ou película.