

Suporte de fixação

Fixado no tampo da mesa..



Classificação da gaveteiro:

- FIXO - acoplável sob tampos de mesa ou outras superfícies de trabalho
- VOLANTE - autoportante dotado de rodízios
- COM SAPATA - autoportante sem mobilidade



Rodízios

Rodízios de duplo giro sem travamento.



Classificação da gaveteiro:

- FIXO - acoplável sob tampos de mesa ou outras superfícies de trabalho
- VOLANTE - autoportante dotado de rodízios
- COM SAPATA - autoportante sem mobilidade



Sapatas

*Com regulagem de altura para nivelamento no piso.
Girar manualmente as sapatas sentido anti-horário.*



Classificação da gaveteiro:

- FIXO - acoplável sob tampos de mesa ou outras superfícies de trabalho
- VOLANTE - autoportante dotado de rodízios
- COM SAPATA - autoportante sem mobilidade



GARANTIA

Ficarão excluídos os danos por mau uso (golpes, rupturas) e o custo de remessa da garantia ficará por conta do cliente.

RECOMENDAÇÕES DE SEGURANÇA E DURABILIDADE

Manter o gaveteiro (com sapatas) nivelado através do dispositivo inferior de regulagem (sapata regulável), girando no sentido horário e/ou anti-horário; Não exceder o peso permitido no gaveteiro para não danificar os rodízios (modelos volantes);

Evite colocar peso superior a 25kg sobre as gavetas, isso pode ocasionar a desregulagem das mesmas, prejudicando o bom fechamento e durabilidade do gaveteiro;

Evite subir ou apoiar-se sobre as gavetas, isso pode causar o tombamento do gaveteiro.

Evite acidentes: não suba sobre o gaveteiro.

Em caso de travamento ou afrouxamentos das partes estruturais do gaveteiro ou perda de funcionalidade de qualquer componente ou acessório, basta reajustar os elementos de fixação utilizando-se de ferramentas apropriadas.

Evite bater ou exercer força excessiva, pois pode acarretar danos no produto.

Em caso de dúvidas, procure um serviço especializado

INFORMAÇÕES ADICIONAIS

1 – Os Materiais que compõem nossos produtos são:

- Reaproveitáveis: Tecidos e Espuma

- Recicláveis: Aço, Alumínio, e Madeira

- Descarte: Separe os componentes do produto, e envie-os para a reciclagem.

Não jogue em vias públicas.

2- As partes do produto em madeira são provenientes de florestas com manejo florestal, e possuem uso limitado de Substâncias perigosas.

3- As embalagens utilizadas nos nossos produtos são fabricadas com material reciclável: papelão e plástico



100% lã

Limpar com escova macia ou flanela de microfibras, afim de evitar transferência de fibra para o tecido. Em caso de mancha utilizar água e sabão neutro.



100% poliéster

Limpar com escova macia ou flanela de microfibras, afim de evitar transferência de fibra para o tecido. Em caso de mancha utilizar água e sabão neutro.



PVC

Limpar com pano seco e macio. Em caso de mancha de gordura, utilizar pano macio umedecido com água e sabão neutro, removendo o excesso e secando na sequência.



Couro

Limpar com pano seco e macio. Em caso de mancha de gordura, utilizar pano macio umedecido com água e sabão neutro, removendo o excesso e secando na sequência. Em seguida pode-se, com uma esponja, aplicar hidratante para couro.



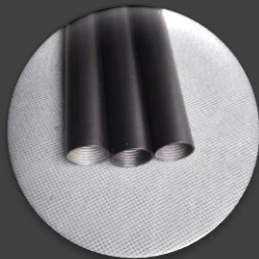
Plástico

Limpar com pano macio umedecido com água, e em caso de manchas de gordura, utilizar também sabão neutro.



Poliuretano

Limpar com pano macio umedecido com água, e em caso de manchas de gordura, utilizar também sabão neutro.



Metal Pintado

Limpar com pano seco, e em caso de manchas de gordura, umedecer com água e sabão neutro.



Metal Cromado

Limpar com pano seco e macio, e em caso de manchas de gordura, umedecer com álcool. Nunca utilizar produtos abrasivos.



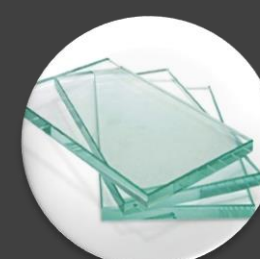
Alumínio

Limpar com pano seco e macio, e em caso de manchas de gordura, umedecer com álcool. Nunca utilizar produtos abrasivos.



Madeira

Móveis envernizados, pintados ou BP, limpar com um pano seco e macio. Em caso de manchas de gordura, umedecer o pano com água e sabão neutro.



Vidro transparente

Pulverizar líquido de limpeza (adequado para vidros) e retirar o excesso com um pano seco e macio.



Vidro pintado ou com película

Limpar com pano macio umedecido com água e sabão neutro, em seguida secar com pano. Não utilizar líquido de limpeza para vidros, contém álcool que pode danificar a pintura ou película.